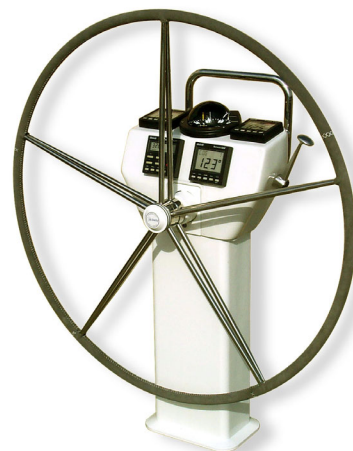




Jefa RP300 styrsystem med länkarm.

Med 300-serien introducerar Jefa en helt ny styripedestal med alla viktiga funktioner för en modern rorsman integrerade i en väl samlad styr- och kontrollcentral. Den integrerade motorkontrollen erbjuder enkel installation och snabb åtkomlighet. Den inbyggda kompassen är tydlig och lättavläst utan separat nakterhus. Stödbågen i 25 mm rostfritt stål är tillräckligt stabil för att både skydda kompassen och pedestalen samt ge ordentligt stöd för rorsman. Pedestalens stora överdel rymmer flera instrument och reglage. Den inbyggda friktionsbromsen är kraftfull och progressiv och kan användas utan att rorsman behöver föra sin hand genom ratten.



Jefa 300 pedestal och länkarmsstyrning har en rad fördelar som gör hela konceptet unikt:

- Den robusta lackade aluminiumsockeln har inga monteringshål för pedestalbultar eftersom dessa är integrerade i däckslänsen. Därmed undviks flera svaga punkter som kan orsaka korrosion och eventuella läckor.
- Rattnavet har en stor dräneringsränna bakom täckplattan för att effektivt förändra vatteninträngning i pedestalen.
- Pedestalens huvud överlappar med stor marginal sockeln för att skydda pedestalen mot vatteninträngning från huvudets undersida.
- Motorreglaget är monterat i pedestalen och inte i huvudet. Detta ger den unika fördelen av att kunna montera det kompletta reglagepaketet med sina anslutningar i sockeln helt oberoende av huvudet. Istället kan huvudet monteras separat i verkstaden för att optimalt kunna anpassas till sin användare med instrument, knappar och andra reglage. Denna lösning förenklar avsevärt service, utbyte av komponenter med mera.
- Det robusta stödbågen har fyra fästpunkter mot pedestalhuvudet och sprider på så sätt belastningarna över en stor yta.
- Stödbågen är fäst på pedestalens baksida vilket lämnar hela toppen användbar för instrument och reglage.
- Undersidan av pedestalens däcksläns har två smidda spår med dubbla skumtätningar för smidig montering utan extra tätningssmassa.
- Rattaxeln tätas med Jefas egenutvecklade PUR-tätning. Äldre konstruktioner hade ofta gummipackningar med förstärkningsringar i stål. Eftersom gummipackningar av normal industristandard bryts ner och spricker på grund av UV-strålning, korroderar stålringarna och förstör tätningen. Detta kan då orsaka att vatten tränger in och förstör rattaxelns lagring. Jefas tätning förhindrar detta.



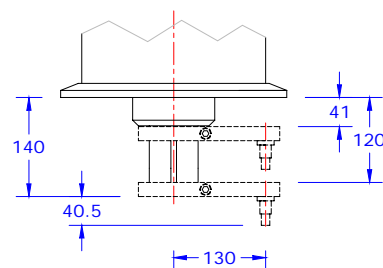
RP300 är länkarmsversionen av 300-seriens pedestal. Pedestalen passar för båtar upp till 50 fot (över 45 fot kräver stor ratt). Den 25 mm grova rattaxeln i nickel-aluminiumbrons har en 1" internationell standardkona som passar alla Jefarattar upp till 1500 mm diameter. Rattaxeln har två kullager på maximalt avstånd från varandra och driver utgångsväxeln med en reduktion på 5:1.

Förutom de allmänna fördelar som beskrivits ovan har RP300 också viktiga konstruktionsfördelar gentemot många andra styripedestaler:

- Rattaxeln har inga yttre monteringsbultar, dels för utseendets skull, dels för att minska risken för skador och korrosion. Hela rattnavet kan lätt lossas från pedestalens insida.
- Rattaxeln är inte gjuten utan av solid, extruderad nickel-aluminiumbrons vilket gör den extremt stark, homogen och helt porfri.
- Kugghjulet i styrväxeln bultas fast vid den vertikala styraxeln med fyra M12-bultar, vilket gör det lätt att avlägsna kugghjulet för service, inspektion eller eventuellt framtida utbyte.
- Den vertikala styraxeln tillverkas i höghållfast aluminium (brottstyrka 280N/mm jämfört med 200 N/mm för rostfritt stål) med stor yttre diameter på 70 mm och med en vägg tjocklek av 5 mm. Axeln är praktiskt taget oförstörbar och enormt styv så växeln kommer aldrig att kugga ur.
- I botten av den vertikala styraxeln sitter ett 70 mm Jefa roderlager som garanterar en stark och rostfri lösning.

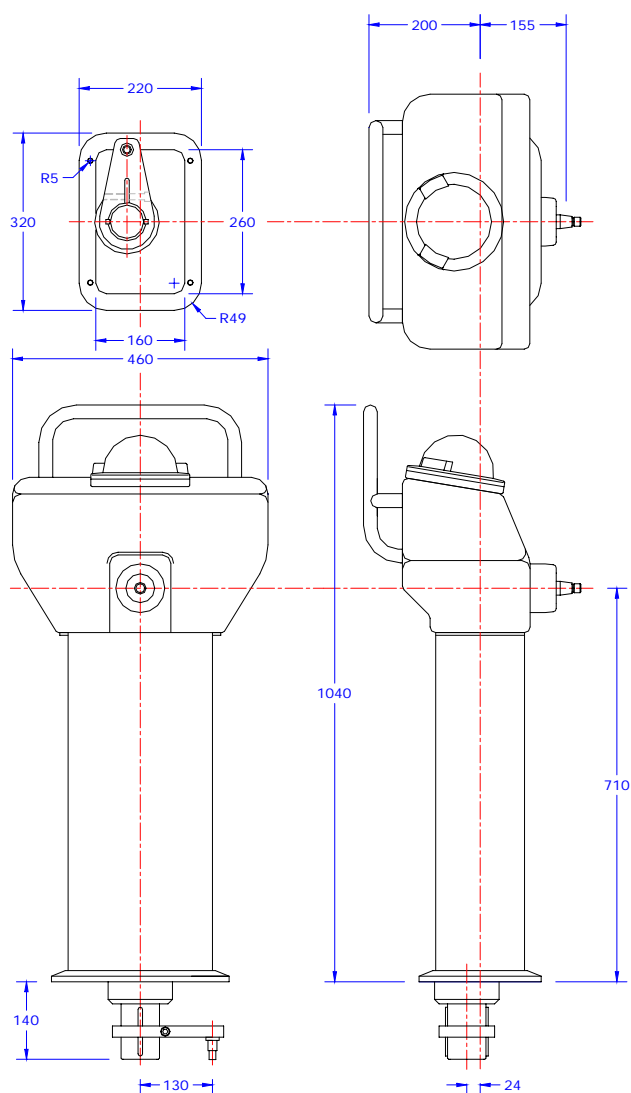
Besök gärna vår utökade websida och nätkatalog på www.batsystem.se för mer information.

- Piedestalens output tiller är inte svetsad på den vertikala styraxeln utan säkrad med en dubbel låsning. Detta innebär den mest flexibla lösningen eftersom tillerns position kan skifta beroende på olika däckstjocklekar och kan justeras vid installationen.
- Avståndet mellan undersidan av däckflänsen och toppen på output tiller kan justeras från 41 till 120 mm. En ytterligare fördel med denna lösning är att styrgeometrin enkelt kan skiftas från styrbord (standard) till babord vid installationen.
- Länkarmen mellan piedestalen och rodret är tillverkad av anodiserad höghållfast aluminium, vilket innebär en både starkare och lättare lösning är en variant i rostfritt stål.
- Kulleterna på länkarmen är specialdesignade av Jefa och tillverkade av höghållfast anodiserad aluminium med en lätt demonterbar delrinskula. Detta system löser definitivt problemet med att elektriskt isolera rodret från resten av styrsystemet och båten.
- Alla Jefa-rattar i kolfiber och rostfritt skål har en 25 mm rattkrans till skillnad mot de vanligt förekommande 22 mm rattarna. Detta förbättrar dramatiskt greppet och styrkänslan.



Jefa RP300 länkarmsstyrning dimensioner

- Piedestalens höjd är 630, 710 och 800 mm. Andra höjder kan specialbeställas.
- Flänsen för kompassmontering får inte överstiga 180 mm i diameter.
- Hålet för kompassen tas upp först när kompassen är beställd tillsammans med piedestalen.
- Monteringsbultarna för piedestalen kan beställas i olika längder för att passa durktjockleken i sittbrunnen. Bultarna sitter i en fyrkant på 220 x 180 mm.
- Den vertikala styraxeln är monterad 24 mm för om centrum i piedestalen.
- RP300 ska aldrig användas utan RP300 stoppring för att begränsa output tillers rörelseområde och för att undvika skador på styrsystemet.



Båtsystem AB
 Hälleflundregatan 24B
 426 58 Västra Frölunda
 Tel: 031 – 69 03 80
 Fax: 031 – 69 00 97
www.batsystem.se
 E-mail: info@batsystem.se

CE Jefa RP200 & RP300 länkarmsstyrning överensstämmer med ISO13929

Besök gärna vår utökade websida och nätkatalog på www.batsystem.se för mer information.