



## Jefa RP300 työntötanko-ohjaus

Jefa 300 -sarjan ohjausjärjestelmä keskittää kaikki nykyajan ruorimiehen tarvitsemat toiminnot ruoripylvään yhteyteen. Moottorin kauko-ohjaus on helposti asennettavissa ohjaajan ulottuville. Pedestaalin päälle asennettava kompassi näkyy hyvin ilman erillistä jalustaa. 25 millimetrinen SS 316 ruostumatonta terästä oleva tartuntakahva on tukevasti kiinni pylvään päässä tarjoten hyvän suojan kompassille ja samalla tukevan tuen istumalaatikossa liikuttaessa. Lasikuituisen ohjauspylvään päässä on asennustila useille instrumenttinäyttöille ja tarvittaville katkaisijoille. Ruorin keskiöön sijoitettu progressiivinen jarru mahdollistaa ruorin lukituksen ilman, että ohjaajan tarvitsee työntää kättään ruoripuolien välistä.



300 -sarjan ohjausjärjestelmän etuja ovat :

- Vankka alumiininen pylväs kiinnitetään siten, että kiinnityspultit on piilotettu suojalaipan alle. Tällä vältetään vuodot läpivientipulteista ja korrosio.
- Ohjaukeskiön etulaippa on suunniteltu siten, että vesi ei pääse pylvääseen sisälle.
- Pedestaalin rungon liitos on syvällä pedestaalin pään sisällä. Tämä estää altapäin tulevan roiskeveden pääsyn pedestaaliin.
- Moottorin kauko-ohjaus kaapeleineen asennetaan pedestaalin runkoon. Tämä helpottaa huomattavasti pedestaalin päähän asennettavien instrumenttien ym. asennusta, joka voidaan tehdä erillään pedestaalin rungosta. Myös kauko-ohjauksen jälkiasennus tai sen kiinnityspuolen vaihto on helpompaa.
- Tukeva tartuntakahva on kiinnitetty neljästä kiinnityspisteestä pedestaalin päähän jakaen kuorman tasaisesti laajalle alueelle.
- Tartuntakahva on kiinnitetty pedestaalin etupuolelle jättäen pedestaalin ylätasoa vapaaksi instrumenteille, katkaisijoille jne.
- Pedestaalin rungon kiinnityslaipan alapuolella on kaksi joustavaa tiivisterengasta urissaan. Asennus on helppoa, eikä tiivistysmassaa tarvitse käyttää.
- Ohjausakselin tiivistykseen on käytetty Jefan kehittämää PUR -tiivistettä. Muiden valmistajien laitteissa käytetään yleisesti teräsvahvisteisia kumitiivistettä. Kumitiivisteiden haurastuessa UV -säteilystä pääsee vesi sisälle ohjaukskoneistoon ja laakereihin tuhoisin seurauksin.

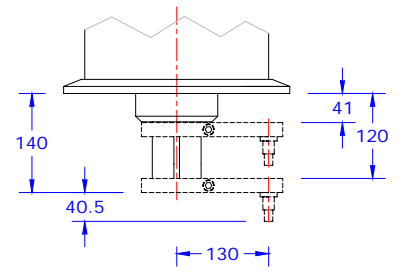


RP300 työntötanko-ohjaus tarkoitettu alle 50 jalan veneille. 25 millimetrinen Ni/Al/Br ohjausakselin pää 1 " vakio kartiolla on sopiva kaikille Jefa ruoreille aina 1500 millimetriin asti. Ohjausakseli on laakeroitu kahdella laakerilla. Hammastuksen välitys on 5:1.

Yllä olevien ominaisuuksien lisäksi RP300 -ohjausjärjestelmässä on monia rakenteellisia eroja muihin markkinoilla oleviin :

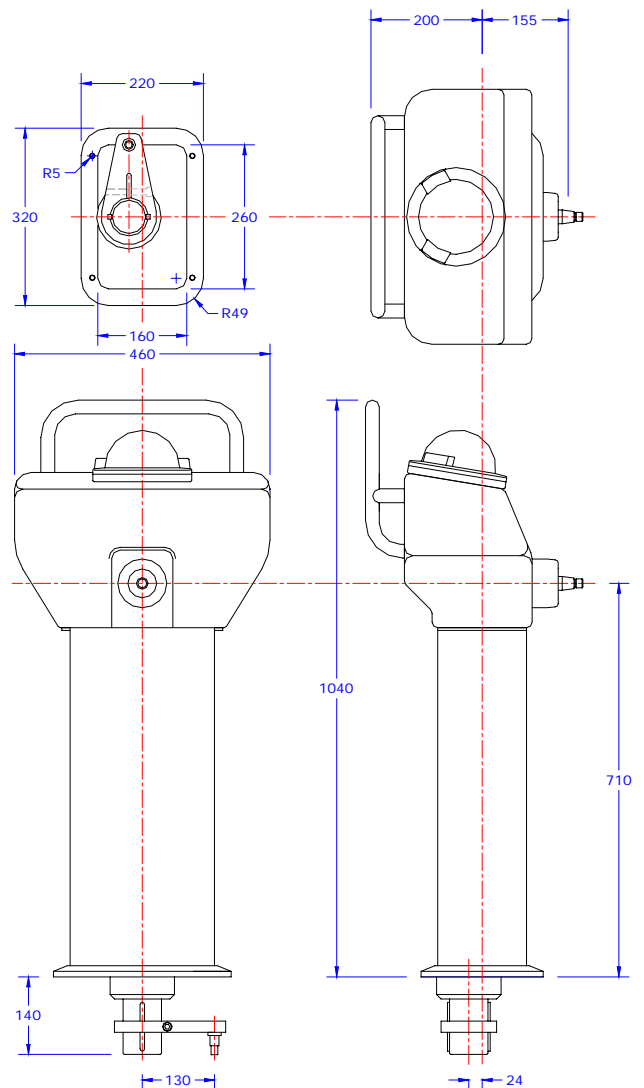
- Ohjausakselin laipassa ei ole ulospäin näkyviä kiinnityspultteja. Tyylikkään ulkonäön lisäksi korrosio- tai muun vahingon riski on pienempi. Koko ohjausakselikeskiö on helposti irrotettavissa pylvään sisältä.
- Ni/Al/Br hammasratasta ei ole valettu, vaan se on jyrsitty kokonaisuudesta levystä. Näin vältetään valuhuokosilta ja rattaasta saadaan erittäin vahva ja homogeeninen.
- Ohjauksen hammasratas on kiinnitetty pystyakseliin neljällä M12 -pultilla. Tämä mahdollistaa rattaan helpon irrotuksen huoltoa varten, sekä tarvittaessa vaihtamisen.
- Pystyakseli on valmistettu vahvasta  $\varnothing 70$  mm ja 5 mm seinämäpaksuisesta alumiiniputkesta (koestettu 280 N/mm<sup>2</sup> verrattuna ruostumattoman teräksen 200 N/mm<sup>2</sup>). Akseli on erittäin jäykkä taaten sen, että sen päissä olevat hammasrattaat eivät missään olosuhteissa pääse hyppäämään pesästään.
- Pystyakselin alalaakerina on vahva ja korroosiovapaa Jefan 70 millimetrin peräsinlaakeri.

- Ohjausvarsi on hitsaamisen sijasta kiinnitetty pystyakseliin kahdella kiilalla. Näin se voidaan säätää asennusvaiheessa kannen paksuuden mukaan. Säätövara pylvään kiinnityslaipasta ohjausvarren yläosaan on 41 – 120 mm. Ohjausvarren kiinnitys voidaan vaihtaa asentaessa oikealta (vakio) vasemmalle puolelle pylvästä.
- Pylvään ja peräsinakselin välinen työntövarsi on valmistettu vahvasta eloksoidusta erikoisalumiinista. Tämä on kevyempi ja vahvempi ratkaisu kuin ruostumaton teräs.
- Työntövarressa on Jefan suunnittelemat alumiininivelet, joissa on sisällä helposti irrotettavat Delrin hylsyet. Tämä eristää sähköparin muodostumisen pylvään ja peräsinakselin välillä.
- Kaikissa Jefan ruostumaton teräs- ja hiilikuituruorissa on 25 millimetrin paksuinen kehä, yleisesti käytetyn 22 millimetrin sijasta. Tämän vuoksi ote ja tuntuma ruorista on parempi.



## Jefa RP300 -ohjauspylvään mittoja

- Pylvään vakiokorkeudet ovat 630, 710 ja 800 mm. Erikoistilauksesta myös muut korkeudet ovat mahdollisia.
- Kompassin kiinnityslaipan suurin halkaisija on 180 millimetriä.
- Kompassin asennusreikä porataan, jos kompassi tilataan pedestaalin yhteydessä.
- Pylvään kiinnityspultteja on eripituisia.
- Ohjausvarren keskiö on 24 millimetriä pylvään keskilinjasta keulan suuntaan.
- RP300 -ohjauspylvästä ei koskaan saa asentaa ilman rajoittimia, jotka estävät ohjausvarren ylilyönnin.



**Maahantuonti :**  
**Sail Tech Oy**  
**Wavulinintie 4**  
**00210 HELSINKI**

p. (09)-6824950  
 fax (09)-6922506  
[info@sailtech.fi](mailto:info@sailtech.fi)  
[www.sailtech.fi](http://www.sailtech.fi)

CE Jefa RP200 & RP300 työntötanko- ohjaukset täyttävät ISO13929 vaatimukset

Lisätietoja: [WWW.JEFA.COM](http://WWW.JEFA.COM)