

Das Jefa RP200 Steuersystem mit Schubstange

Mit dem Serie 200 Steuersystem stellt Jefa Steering eine neue Generation von Steuersystemen vor. Für den Steuermann bietet dieses System eine komfortable und ergonomische Steuerposition: Ein in den Säulenkopf integrierter Motorbedienhebel bietet optimalen Komfort und Sicherheit. Der ebenfalls integrierte Kompass macht den Einsatz eines Kompassgehäuses überflüssig. Der 25 mm Niro Schutzbügel ist mit einer sehr stabilen 4 Punkt Montage am Kopf befestigt und bietet im Cockpit zusätzliche Sicherheit. Der GFK-Säulenkopf ist groß genug mehrere Instrumente und Knöpfe aufzunehmen. Die Radbremse ist in der Radnarbe untergebracht, was ein Durchgreifen durch die Speichen überflüssig macht.



Das Jefa RP200 Steuersystem hat gegenüber vergleichbaren Konzepten folgende Vorteile:

- Der robuste Säulenschaft aus pulverbeschichtetem Aluminium hat keine Montagelöcher von oben, sondern Gewinde für die Montagebolzen von unten. Der Vorteil liegt in einer größeren Stabilität im Säulenschaft und weniger Korrosionspunkten.
- Das Säulengehäuse hat eine große Nut unterhalb des Säulenkopfes, so dass kein Wasser unter die Abdeckung und somit in die Säule laufen kann.
- Die Kräfte, die auf den Schutzbügel wirken, werden nicht in den Säulenkopf sondern in die Basis des Säulenrohres geleitet.
- Der Motorbedienhebel wird nicht am Säulenkopf, sondern auch an dem Säulenrohr montiert. Das hat zum Einen den Vorteil, dass man die elektrischen Geräte und Knöpfe oder Joysticks nachträglich montieren kann, und zum Anderen die Möglichkeit, den Kopf mit montierten Motorbedienzügen zu demontieren.
- Der 25 mm Niro Schutzbügel ist mit einer sehr stabilen 4 Punkt Montage am Kopf befestigt und bietet im Cockpit zusätzliche Sicherheit.
- Der Schutzbügel ist mit Absicht nur an der Vorderseite des Kopfes montiert, damit die Oberseite für die Montage von Knöpfen und Joysticks frei bleibt.
- Die Unterseite des Deckflansches ist mit zwei Nuten versehen, in denen Dichtungsringe die Benutzung von Sikaflex oder anderen Dichtungsmitteln überflüssig macht.
- Die Steuerwelle an der Vorderseite des Säule ist mit den, von Jefa entwickelten, PUR Dichtungen abgedichtet. Diese Dichtungen enthalten kein Metall und sind deshalb absolut korrosionsfrei und UV beständig.

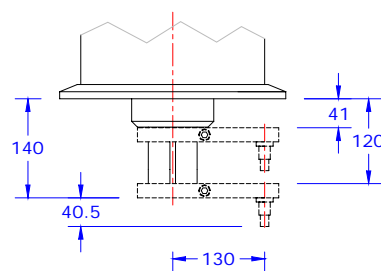


Die Jefa RP200 Steuersäule ist mit Schubstangen der Serie 200 ausgerüstet. Das Steuersystem ist für Yachten bis 50` Länge einsetzbar (bei Schiffen über 45` empfehlen wir ein großes Steuerrad). Die 25 mm Steuerwelle ist aus Nickel-Alu-Bronze und mit dem Branchenüblichen 1" Konus versehen. Der Konus wird für alle Jefa Räder bis zu 1500 mm Durchmesser eingesetzt.

Das RP200 Steuersystem hat viele Vorteile im direkten Vergleich zu bestehenden Systemen:

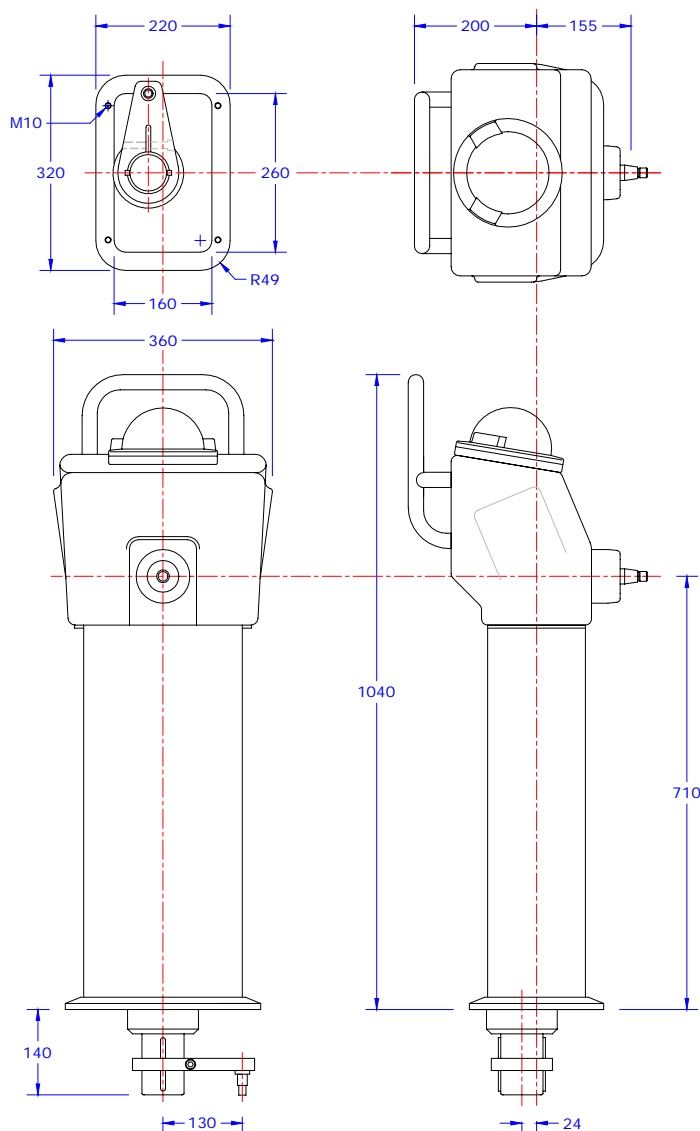
- Die Steuersäule hat keine externen Montagebolzen im Fuß, um potenzielle Korrosionspunkte zu vermeiden.
- Das Nickel Alu Bronze Zahnsegment im Kopf der Säule ist nicht gegossen, sondern aus dem Vollen gefertigt. Das macht ihn stabiler und frei von Lufteinschlüssen.
- Das Zahnsegment ist mit 4 x M12 Bolzen an der Vertikalwelle montiert und kann dadurch nachträglich zur Inspektion und Wartung demontiert werden.
- Die Vertikalwelle ist aus hochwertigem Aluminium anstatt aus Niro gefertigt (Streckgrenze von 280 N/mm² verglichen mit 200 N/mm² von Niro). Mit einem Außendurchmesser von 70 mm und einer Wandstärke von 5 mm ist diese Welle extrem verwindungssteif und biegefest. Dieses stellt sicher, dass die Welle unter extremen Belastungen nicht verbiegt und somit die Zähne nicht überspringen können.
- Das untere Lager der Vertikalwelle ist ein 70mm Ruderlager. Es ist sehr stabil und vor allem korrosionsbeständig.

- Der Hebelarm unter der Säule ist nicht an die Vertikalwelle angeschweißt, sondern mit einer sicheren Klemmverbindung lässt sich der Hebelarm auf die Deckdicke in der Höhe anpassen. Außerdem kann er sowohl auf Backbord als auch auf Steuerbordseite montiert werden.
- Der Abstand von der Unterkante Deckflansch bis zur Oberkante des Hebearms lässt sich von 41 bis 120 mm einstellen.
- Die Schubstange zwischen der Steuersäule und dem Ruderhebelarm ist aus hochwertigem, eloxiertem Aluminium gefertigt. Das macht diese Schubstange leichter und stabiler als eine vergleichbare Edelstahl Schubstangen.
- Die Kugelköpfe sind ein spezielles und typisches Produkt von Jefa Steering. Die spezielle Entwicklung aus hochwertigem Aluminium und die in dem Kugelkopf befindliche Delrin Kugel lässt sich bei Verschleiß einfach auswechseln und isoliert das komplette Ruder elektrolytisch von dem Rest des Schiffes.
- Alle Jefa Carbon und Edelstahl Räder haben einen 25 mm Griffing an den Rädern anstatt 22 mm. Das macht die Räder stabiler und schöner anzufassen.



Technische Daten der RP200:

- Die Standard Säulenhöhen betragen 630, 710 und 800 mm. Andere Höhen sind auf Anfrage zu bekommen.
- Der Montageflansch für den Kompass kann max. 180 mm sein.
- Das passende Kompassloch kann auf Wunsch ab Werk eingeschnitten werden.
- Der Abstand der Montagebolzen ist 180 Längsschiffs und 220mm Querschiffs.
- Die Mitte der Vertikalwelle liegt 24mm vor der Säulenmitte.
- Die RP200 wird ausschließlich mit dem RP200 Stopring geliefert, um Schäden an Steueranlage und Ruder zu vermeiden.



Yachtausrüster Kohlhoff
 Inhaber Peter Kohlhoff
 Uthoffstrasse 32
 28757 Bremen
 Tel. 0421-6940111
 Fax 0421-640513
www.kohlhoff-online.de

CE Jefa RP200 & RP300 Schubstangensystem ist Abgenommen mit ISO13929

Besuchen Sie unsere umfangreiche Website und schauen Sie in unseren Online-Katalog unter www.kohlhoff-online.de