



Jefa RP200 rack og pinion styresystem.

Med 200 serien af piedestaler, introducerer Jefa Steering et nyt design, og en ny stil integrerede piedestaler. Alle vigtige funktioner for den moderne rorsmand er integreret i kun én central styring og kontrolcenter. Den integrerede geargasregulering tillader nem installation. Og det integrerede kompas tillader nem og klar aflæsning uden brug af separat konsol. Den rustfrie håndbøjle, på 25mm. i diameter, er solidt fastgjort til piedestalen, hvilket giver den bedste beskyttelse for kompas og piedestal, samt sikkerhed for besætningen ved bevægelse rundt i cockpittet. Hovedet på den store glasfiber piedestal tillader mange instrumenter og knapper. Den kraftfulde, integrerede og progressive friktionsbremse bag ratnavet kan betjenes uden at man fører sin hand gennem rattet.

Konceptet på 200 serien af piedestaler har stor fordel i forhold til eksisterende piedestaler:

- Den robuste pulverlakerede aluminiumsbasis har ingen monteringshuller til piedestalens bolte, da disse er integrerede i piedestalens dækflange. Derved undgås svage punkter for skade som følge af tæring og mulig utæthed ved bolthuller.
- Ratakselhuset har 2 spor bag dækpladen for at forhindre vandindtrængen i piedestalen.
- Hovedet på piedestalen hænger ud over aluminiumskonsolen for at undgå at vandsprøjt kan trænge ind i piedestalen fra undersiden.
- Motorkontrolmekanismen er ikke fastgjort til hovedet på piedestalen, men til piedestalkonsolen. Dette tilbyder en enestående fordel ved montering af den komplette mekanisme til piedestalen, og forbindelsen af kontrolkablerne, uafhængig af piedestalhovedet. Der kan arbejdes alene på piedestalhovedet, så det tilegnes kundens ønsker med hensyn til instrumenter, knapper og joystick. Dette koncept gør det også lettere ved genmontering af mekanismen, eller ved et skift fra styrbord til bagbord.
- Den robuste håndbøjle har en 4-punkt forbindelse til piedestalhovedet, hvilket bevirker at vægten fordeles jævnt på piedestalhovedet.
- Håndbøjlen er fastgjort til bagsiden af piedestalen efterladende topoverfladen brugbar for instrumenter, kompas og knapper.
- Undersiden af piedestalens dækflange har to spor som kan leveres med to skumpakninger for let montering uden ekstra tætningsmateriale.
- Ratakselhuset er tætnet med en tætningsring udviklet af Jefa. Normale simmerringe er ikke søvandsbestandige og lejerne i ratakselhuset vil ødelægges på grund af en utæt simmerring.

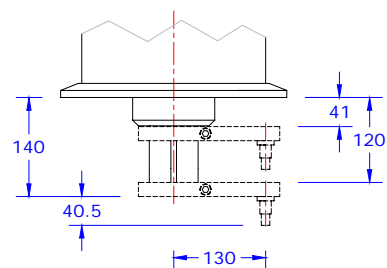


RP200 er rack og pinion styreversionen af 200 seriens piedestaler. Styrepiedestalen er beregnet for fartøjer op til 50 fods længde. Den 25mm. rustfrie rataksel er udstyret med den internationale standard: 1" konus, og passer på alle Jefa rat op til 1500mm. i diameter. Ratakslen har to kuglelejer placeret med maximal afstand til ratakselspidshjulet på piedestalen der driver tandhjulet med en reduktion på 5:1.

RP200 vigtigste konstruktionsfordele

- Ratakselhuset har ingen udvendige monteringsbolte, for at give et stilleligt udseende og mindre chance for ødelæggelse ved tæring. Ratakselhuset kan let demonteres fra indersiden af piedestalen med 4 stk. 6mm bolte.
- Nikkel aluminium bronze tandhjulet er ikke støbt men lavet af massivt presset nikkel aluminium bronze, hvilket gør det yderst stærkt, homogent og fri for nogen former for porøsitet.
- Tandhjulet er boltet til et vertikalt drevet tykvægget rør med 4 stk. M10 bolte, således at tandhjulet let kan afmonteres for reparation, inspektion og hvis nødvendigt, fremtidig udskiftning.
- Den vertikalt drevne aksel er lavet af højstyrke aluminium (flydegrænsespænding på 280N/mm² sammenlignet med 200N/mm² for rustfrit stål) med en stor udvendig diameter på 70mm. og en vægtykkelse på 5mm., hvilket gør det meget stift, så der opnås en meget kontant styring.
- Det vertikalt drevne rørs bundleje er et 70mm. Jefa rorleje garanterende en stærk uforgængelig løsning.

- Piedestalens rotorarm er ikke svejst til det vertikalt drevne rør, men sikret med en dobbelt not og feder. Dette giver den mest fleksible løsning, da positionen på rotorarmen afhænger af dækkets tykkelse, og kan justeres under installationen. Afstanden mellem bunden og toppen af rotorarmens højde er justerbar fra 41 til 120mm. En anden fordel med denne løsning er at styregeometrien kan skiftes fra styrbord (standard) til bagbordgeometri ved installation.
- Forbindelsesstangen mellem piedestalen og roret er lavet af anodiseret høj styrke aluminium, hvilket bevirker en stærkere og lettere løsning end en rustfri stål variant.
- Kugleleddet på forbindelsesstangen er ikke industriel, men et specielt fremstillet design af Jefa Steering, og lavet af høj styrke anodiseret aluminium med en let fjernelig delrinkugle. Denne løsning sikrer slutteligt den elektriske adskillelse af roret fra resten af styresystemet samt fartøjet.

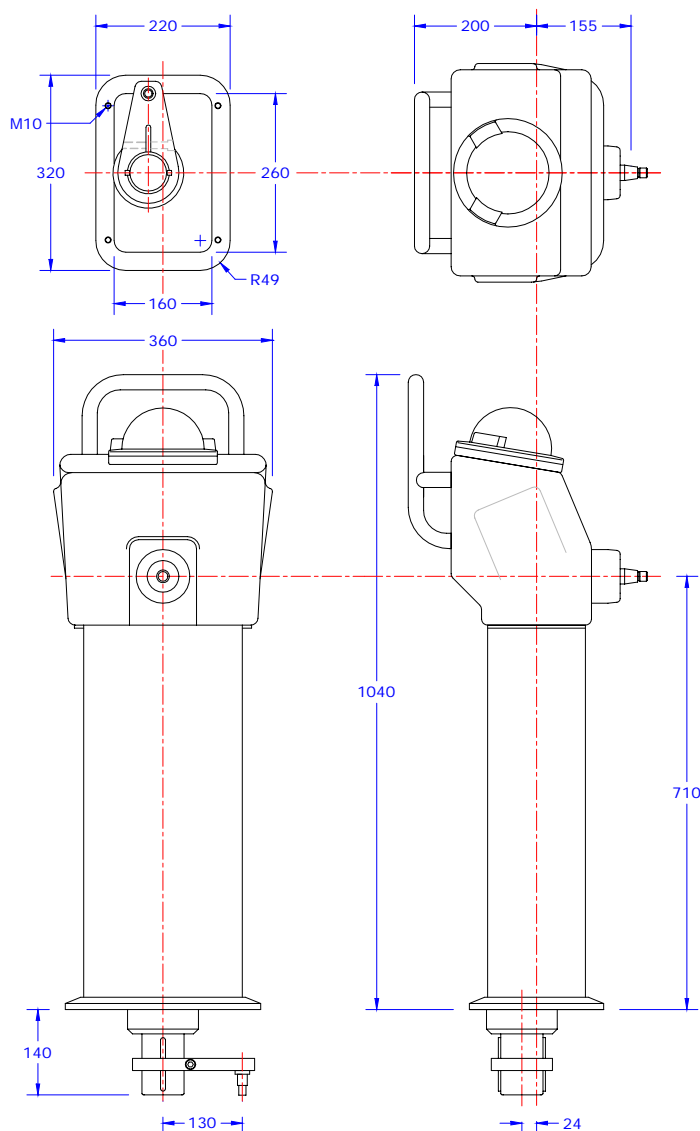


Jefa rat rustfri og Carbon udførelse

- Alle Jefa's rustfri stål rat har en 25mm. ring i stedet for en sædvanlig 22mm. Dette forbedrer grebet, og giver et mere moderne design af rattet.
- De rustfri rat leveres i enkelt og dobbelt egeret udførelse, samt i poleret, eller betrukket med musegråt skind.
- Det mere eksklusive Jefa Carbon rat der udmærker sig ved en særdeles kontant styring uden enerti i rattet samt en særdeles lav vægt og et udseende der signalerer moderne high tech.
- Carbon rattet leveres lakeret med UV bestandig epoxylak.

Jefa RP200 rack og pinion piedestal dimensioner

- Standardhøjden på piedestalen er 630, 710 og 800mm. andre højder kan laves på bestilling.
- Kompassets monteringsflange må ikke overskride en diameter på 180mm.
- Hullet for kompasset vil blive boret når kompasset ordres sammen med piedestalen.
- Piedestalens monteringsbolte leveres i flere forskellige længder for at passe til cockpittets dørktykkelse. Monteringsboltene er placeret på et felt af 220mm. i bredden og 180mm. i langskibsretning.
- RP200 bør aldrig bruges uden en RP200 stopring for at begrænse vandringsen i styringen og undgå skade på rorsystemet.



Jefa Steering ApS
 Nimbusvej 2
 2670 GREVE
 Denmark
 Tel: +45-46155210
 Fax: +45-46155208

Jefa Sales Office
 The Netherlands
 Tel: +31 475 537760
 Fax: +31 475 537759
 E-mail: sales@jefa.com

CE Jefa RP200 & RP300 rack and pinion steering complies with ISO13929

Please visit our extended website and online catalogue www.jefa.com for more information.