

Jefa RP100 styrsystem med länkarm.

Med RP100-piedestalen introducerar Jefa en helt ny design när det gäller klassiska styrpiedestaler. Det traditionella "vinglasutseendet" kombineras här med moderna linjer i en elegant piedestal. De viktiga detaljerna som stödbågen och nakterhuset är integrerade i konceptet. Tack vare genomtänkta designlösningar är alla monteringsbultar dolda. Den integrerade kompassen är lättavläst och kräver inget separat nakterhus. Stödbågen i 32 mm rostfritt är stabil och erbjuder rejält skydd för kompassen och piedestalen i övrigt, samtidigt som den är ett gott stöd när du flyttar dig i sittbrunnen. Den integrerade, kraftfulla och progressiva friktionsbromsen kan regleras utan att du för handen genom ratten.

RP100-piedestalen har en rad fördelar som gör hela konceptet unikt:

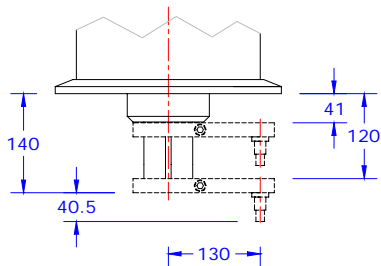
- Alla delar är smidda av saltvattenbeständig, massiv aluminium 6082. Samma material används även till roderarmar och korroderar inte även om ytan skulle skadas. Inga gjutna delar används i denna piedestal.
- Den robusta, pulverlackade aluminiumsockeln har inga monteringshål eftersom bultarna är integrerade i däckslänsen. Därmed undviks flera svaga punkter som kan orsaka korrosion och eventuella läckor.
- Höljet för rattstängens har inga yttre monteringsbultar, dels för utseendets skull, dels för att undvika potentiella källor för korrosion eller andra skador.
- Den robusta stödbågen är monterad direkt på piedestalhuvudet, alltså utan topplatta eller bultar som kan vara korrosionsfällor.
- Kompassens nakterhus är integrerat i piedestalen vilket innebär att även här finns inga bultar som på sikt kan leda till korrosionsskador.
- Rattaxeln är förseglad med Jefas egenutvecklade PUR-tätning. Äldre konstruktioner har ofta gummipackningar med förstärkningsringar i stål. Eftersom gummipackningar av normal industristandard bryts ner och spricker på grund av UV-strålningen från solljuset, korroderar stålringarna och förstör tätningen. Detta kan orsaka att vatten tränger in och förstör rattaxelns lagring. Jefas PUR-tätning förhindrar detta.



RP100 är länkarmsversionen av 100-seriens piedestal. Piedestalen passar till båtar upp till 50 fot (över 45 fot kräver stor ratt). Den 25 mm grova rattaxeln är utrustad med en 1" internationell standardkona för att passa till alla Jefarattar upp till 1500 mm diameter. Rattaxeln har två kullager på maximalt avstånd från varandra och driver utgångsväxeln med en reduktion på 5:1.

Förutom de fördelar som beskrivs ovan, har RP100 också viktiga konstruktionsfördelar gentemot många andra styrpiedestaler:

- Rattaxeln har inga yttre monteringsbultar, dels för utseendets skull, dels för att minska risken för skador och korrosion. Hela rattnavet kan lätt lossas från piedestalens insida.
- Rattaxeln är inte gjuten utan av solid, extruderad nickel-aluminiumbrons vilket gör den extremt stark, homogen och helt porfri.
- Kugghjulet i styrväxeln bultas fast vid den vertikala styraxeln med fyra M12-bultar, vilket gör det lätt att avlägsna kugghjulet för service, inspektion eller eventuellt framtida utbyte.
- Den vertikala styraxeln tillverkas i höghållfast aluminium (brotstyrka 280N/mm jämfört med 200 N/mm för rostfritt stål) med stor yttre diameter på 70 mm och med en vägg tjocklek av 5 mm. Axeln är praktiskt taget oförstörbar och enormt styv så växeln kommer aldrig att kugga ur.
- I botten av den vertikala styraxeln sitter ett 70 mm Jefa roderlager som garanterar en stark och rostfri lösning.

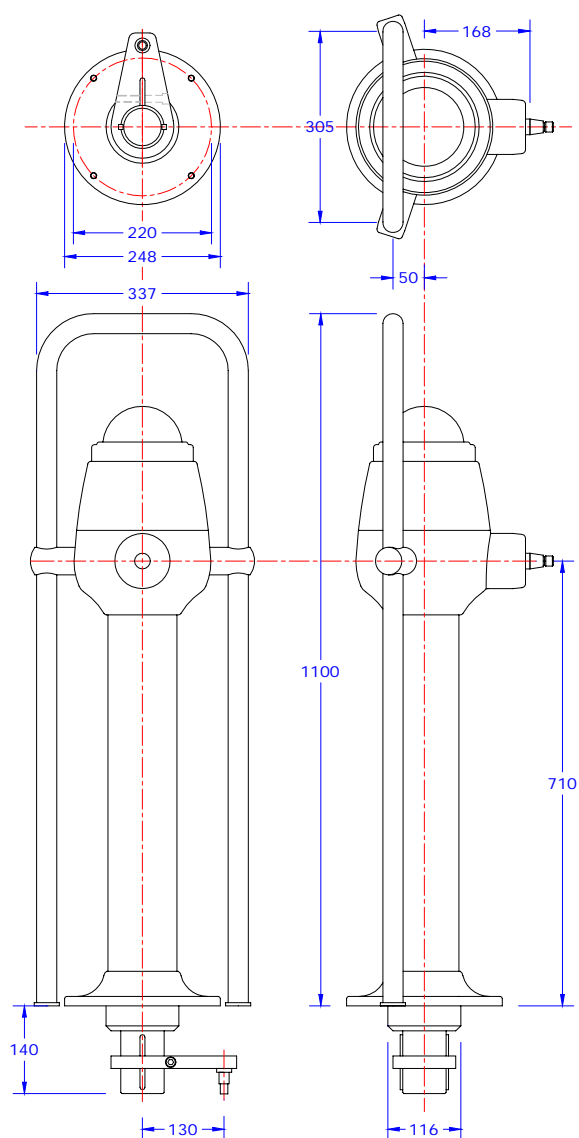


- Pedestalens output tiller är inte svetsad på den vertikala styraxeln utan säkrad med en dubbel låsning. Detta innebär den mest flexibla lösningen eftersom tillerens position kan skifta beroende på olika däckstjocklekar och kan justeras vid installation.
- Avståndet mellan undersidan av däckflänsen och toppen på output tiller kan justeras från 41 till 120 mm. En ytterligare fördel med denna lösning är att styrgeometrin enkelt kan skiftas från styrbord (standard) till babord vid installationen.
- Länkarmen mellan pedestalerna och rodet är tillverkad av anodiserad höghållfast aluminium, vilket innebär en både starkare och lättare lösning än en variant i rostfritt stål.
- Kulleterna på länkarmen är specialdesignade av Jefa och tillverkade av höghållfast anodiserad aluminium med en lätt demonterbar delrunkula. Detta system löser definitivt problemet med att elektriskt isolera rodet från resten av styrsystemet och båten.

Jefa RP100 länkarmsstyrning dimensioner

- Pedestalens höjd är 630, 710 och 800 mm. Andra höjder kan specialbeställas.
- Flänsen för kompassmontering får inte överstiga 180 mm i diameter.
- Hålet för kompassen tas upp först när kompassen är beställd tillsammans med pedestalerna.
- Monteringsbultarna för pedestalerna kan beställas i olika längder för att passa durktjockleken i sittbrunnen. Bultarna sitter i en cirkel på 220 mm.
- Den vertikala styraxeln är monterad 24 mm för om centrum i pedestalerna.
- RP100 ska aldrig användas utan RP100 stoppring för att begränsa output tillerens rörelseområde och för att undvika skador på styrsystemet.
- Samtliga RP100 pedestalvarianter finns tillgängliga som CAD-ritningar på Jefas hemsida.

Båtsystem AB
 Hälleflundregatan 24B
 426 58 Västra Frölunda
 Tel: 031 – 69 03 80
 Fax: 031 – 69 00 97
www.batsystem.se
 E-mail: info@batsystem.se



CE Jefa RP100, RP200 & RP300 länkarmsstyrning överensstämmer med ISO13929

Besök gärna vår utökade websida och nätkatalog på www.batsystem.se för mer information.